



VICTORIAN PARK

RESTAURATION DU PATRIMOINE ANCIEN ET DES MONUMENTS HISTORIQUES



TYPE DE PROJET

Réhabilitation de bureaux en résidence étudiante de 94 chambres



MISSION

Entreprise générale



ADRESSE

35 - 37, rue Victorien Sardou - 69007 LYON



CHIFFRE D'AFFAIRE

3 215 000 € HT



MAITRE D'OUVRAGE

6ème SENS IMMOBILIER



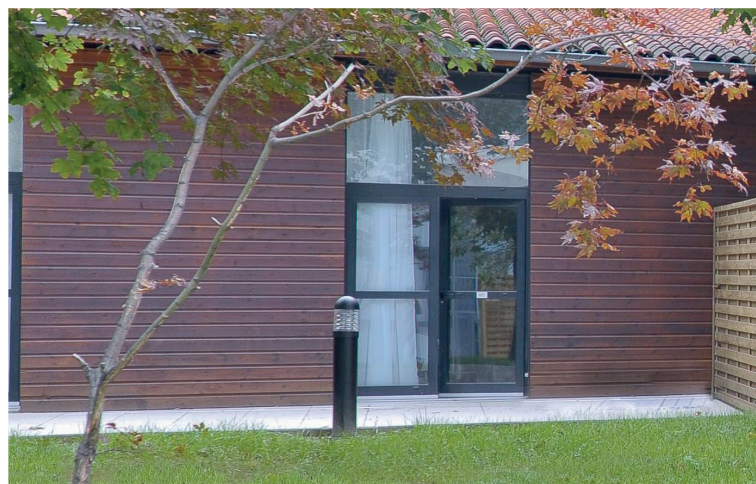
ARCHITECTE

UNANIME



ANNEE DE LIVRAISON

2012



CARACTERISTIQUES TECHNIQUES

Niveaux : R+3

SHOT : 2844 m²

Découpe de plancher, reprise en sous-œuvre

Création de planchers bois type Boucaud pour duplex

Menuiserie en aluminium grande surface