



LEONIE

IMMOBILIER RÉSIDENTIEL



TYPE DE PROJET

Construction de 54 logements



MISSION

Entreprise générale



ADRESSE

1, passage Roger Salengro - 69250 NEUVILLE SUR SAÔNE



CHIFFRE D'AFFAIRE

5 250 000€ HT



MAÎTRE D'OUVRAGE

6ème SENS IMMOBILIER



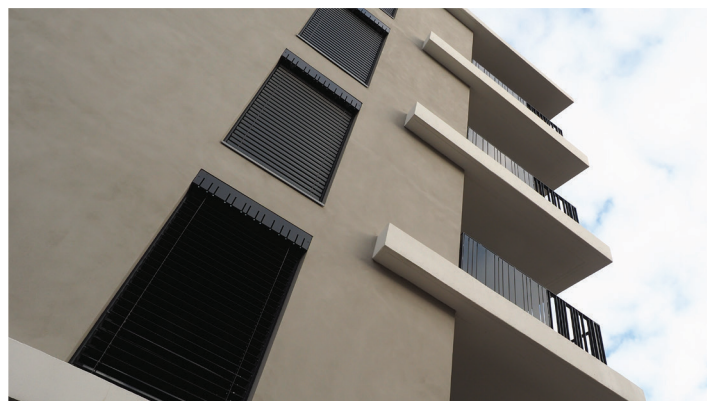
ARCHITECTE

ARCHITEC



ANNÉE DE LIVRAISON

2016



CARACTÉRISTIQUES TECHNIQUES

Niveaux : R+3 et R+4 - Sous-sol : 1 niveau - 4 bâtiments
SHOT : 7 250 m² - SHAB : 3 790 m²
Commerces et locaux d'activités en RDC
Menuiserie bois avec jalousie et lambrequin

LABEL : RT 2012